



Comitê de Gerenciamento da Bacia Hidrográfica do Rio do Peixe

INSTALAÇÃO DAS PLACAS NOS DIVISORES DE ÁGUA DA BACIA HIDROGRÁFICA DO RIO DO PEIXE

1. DESCRIÇÃO DA ATIVIDADE

No decorrer do ano de 2014 o Comitê de Gerenciamento da Bacia Hidrográfica do Rio do Peixe, conforme previsto no projeto técnico do Fehidro/2013, desenvolveu a atividade de instalação de placas metálicas junto às principais rodovias que dão acesso Bacia do Rio do Peixe e onde se localizam os divisores de água.

Nessas placas estão impressos o mapa da bacia, a localização de cada divisor além de alguns dados referentes à bacia e ao Comitê Rio do Peixe (figura 1). A intenção é sensibilizar a população em geral sobre a importância da bacia, a sua divisão e localização e mostrar que todos fazem parte dessa grande unidade de planejamento e de gestão dos elementos naturais e sociais.

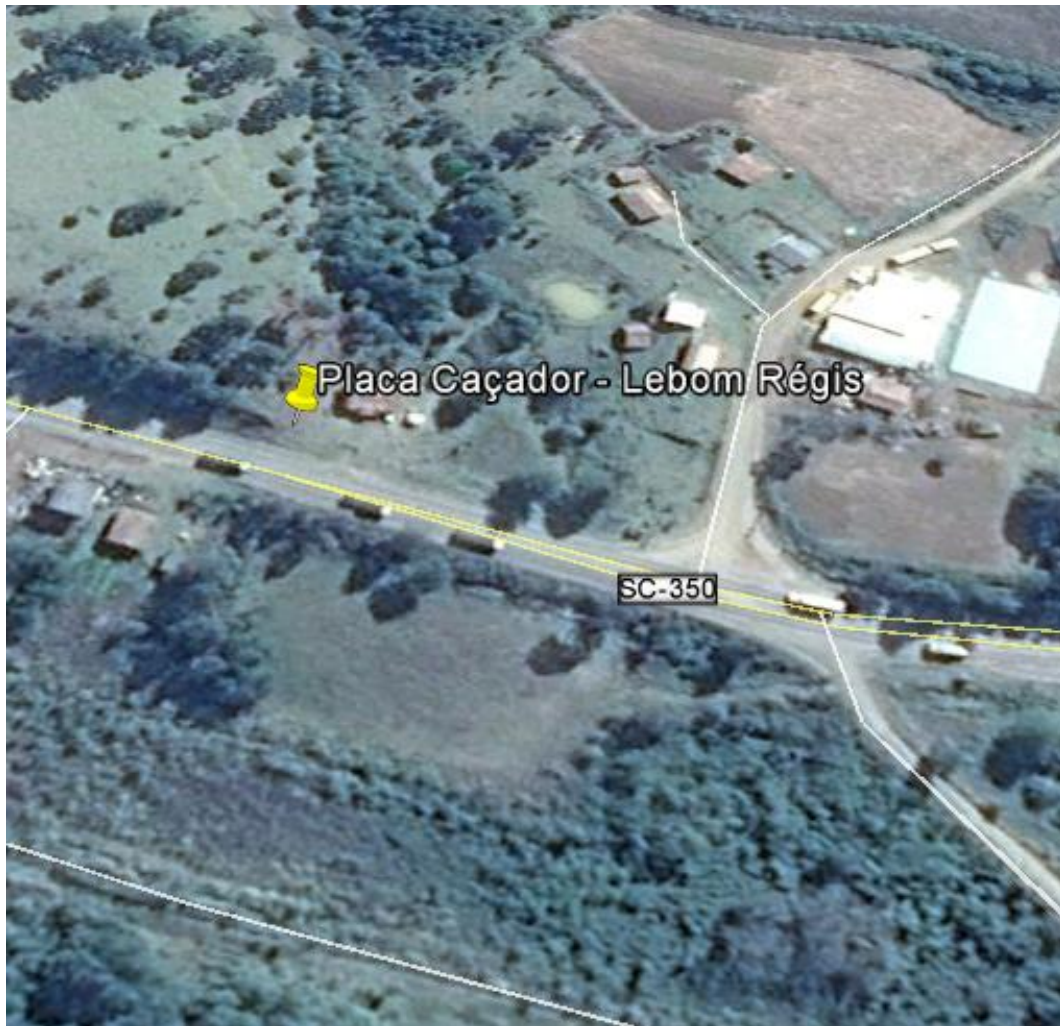
Figura 01 – Imagem das placas instaladas



Dados da Placa	
Cidade:	Caçador - SC
Local:	Rod SC 135 sentido Caçador para Calmon no Trevo de Acesso para Timbó Grande
Coordenadas:	Latitude: 26°39'44.96"S Longitude: 50°58'40.37"O



Dados da Placa	
Cidade:	Caçador - SC
Local:	Rod SC 350 Sentido Lebon Régis para Caçador em uma casa verde próximo ao acesso da comunidade de São S. do Sul .
Coordenadas:	Latitude: 26°51'40.10"S Longitude: 50°50'0.69"O



Dados da Placa	
Cidade:	Caçador - SC
Local:	Rod SC 350 sentido Caçador para Água Doce passa a ponte sobre o Rio XV de Novembro em uma casa branca a esquerda antes do início do Distrito de Taquara Verde.
Coordenadas:	Latitude: 26°45'52.18"S Longitude: 51°11'51.74"O



Dados da Placa	
Cidade:	Fraiburgo - SC
Local:	Rod SC 355 sentido Fraiburgo para Videira no acesso ao Santuário Nossa Senhora de Fátima
Coordenadas:	Latitude: 27° 0'29.32"S Longitude: 50°57'36.62"O



Dados da Placa	
Cidade:	Campos Novos - SC
Local:	Rod SC 355 sentido Campos Novos para Ibim no terreno onde está sendo construindo o novo campus da Unoesc.
Coordenadas:	Latitude: 27°22'12.91"S Longitude: 51°12'14.02"O



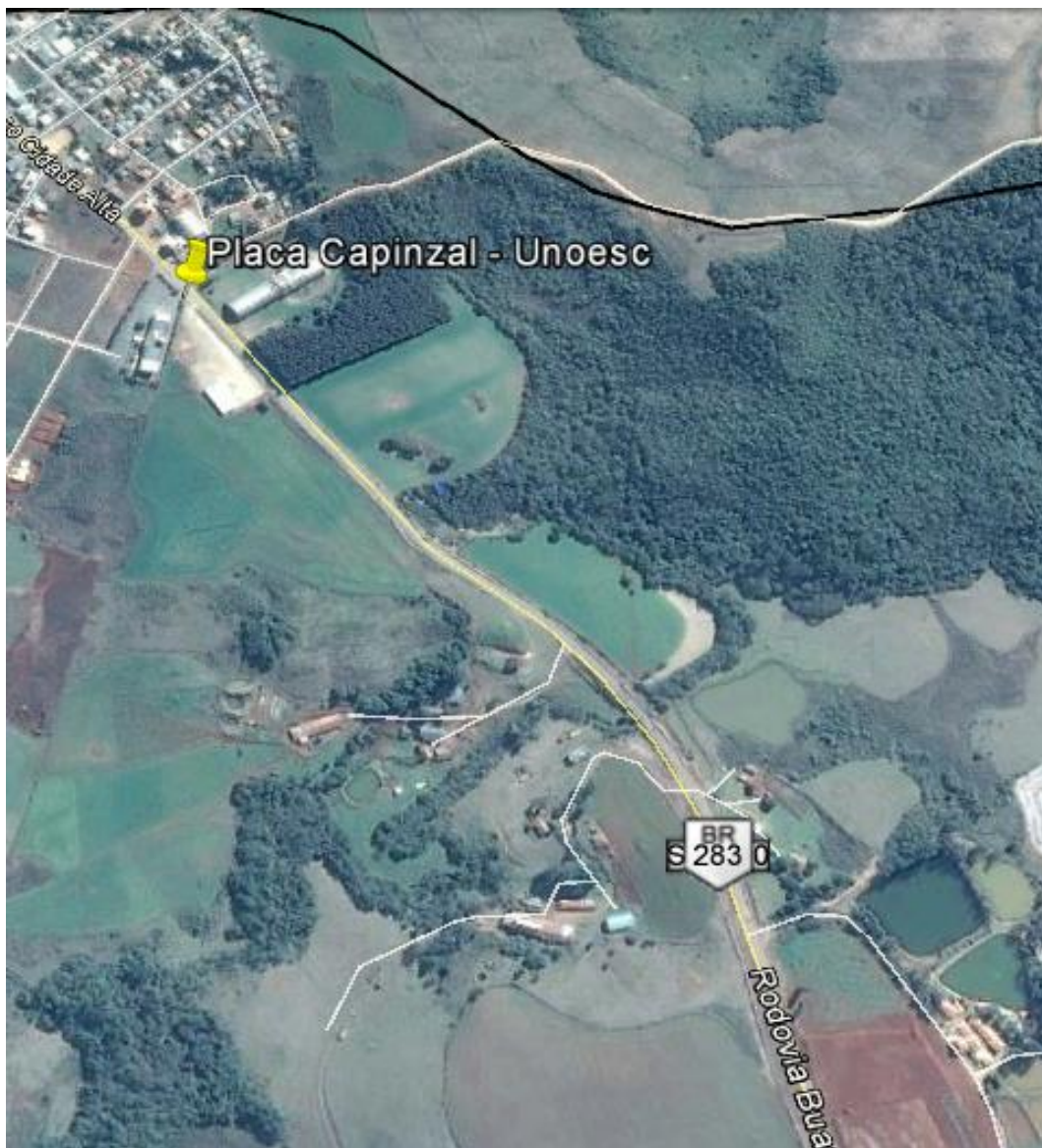
Dados da Placa	
Cidade:	Campos Novos - SC
Local:	Rod BR 282 sentido Campos Novos para Erval Velho no acesso
Coordenadas:	Latitude: 27°21'26.21"S Longitude: 51°17'14.66"O



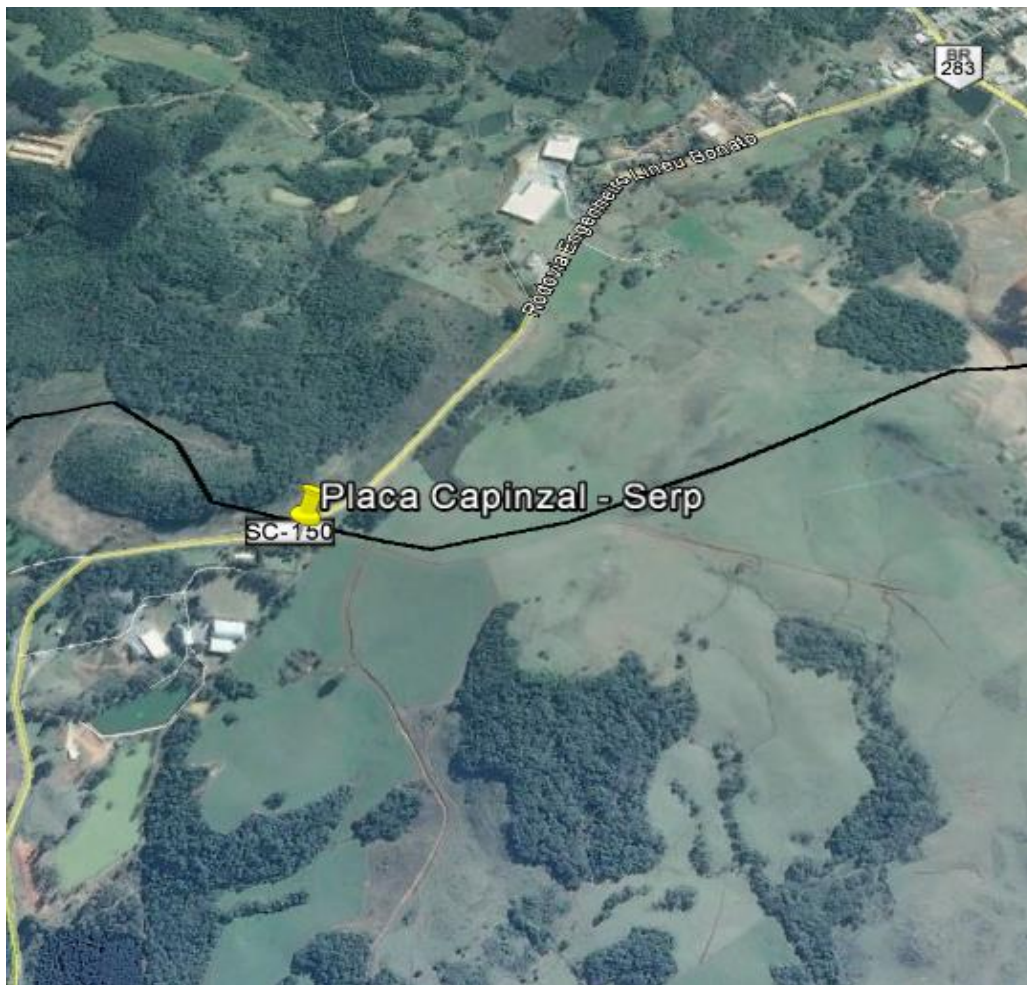
Dados da Placa	
Cidade:	Campos Novos - SC
Local:	Rod BR 282 sentido Campos Novos para Erval Velho do lado direito da pista próxima a empresa Planalto.
Coordenadas:	Latitude: 27°21'26.21"S Longitude: 51°17'14.66"O



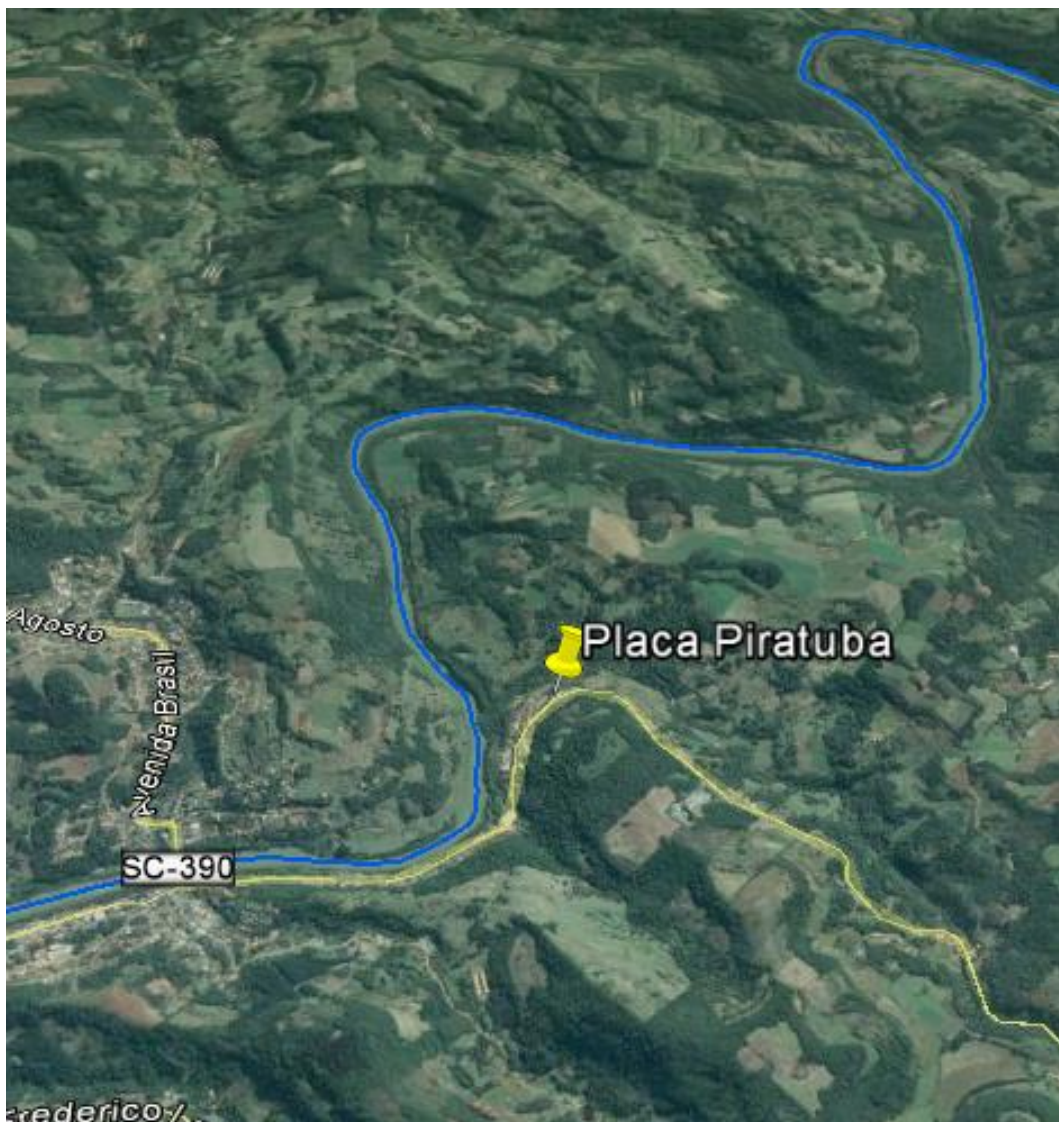
Dados da Placa	
Cidade:	Capinzal - SC
Local:	Rod SC 283 sentido Campos Novos para Capinzal em frente da Unoesc Campus de Capinzal.
Coordenadas:	Latitude: 27°22'59.32"S Longitude: 51°34'51.80"O



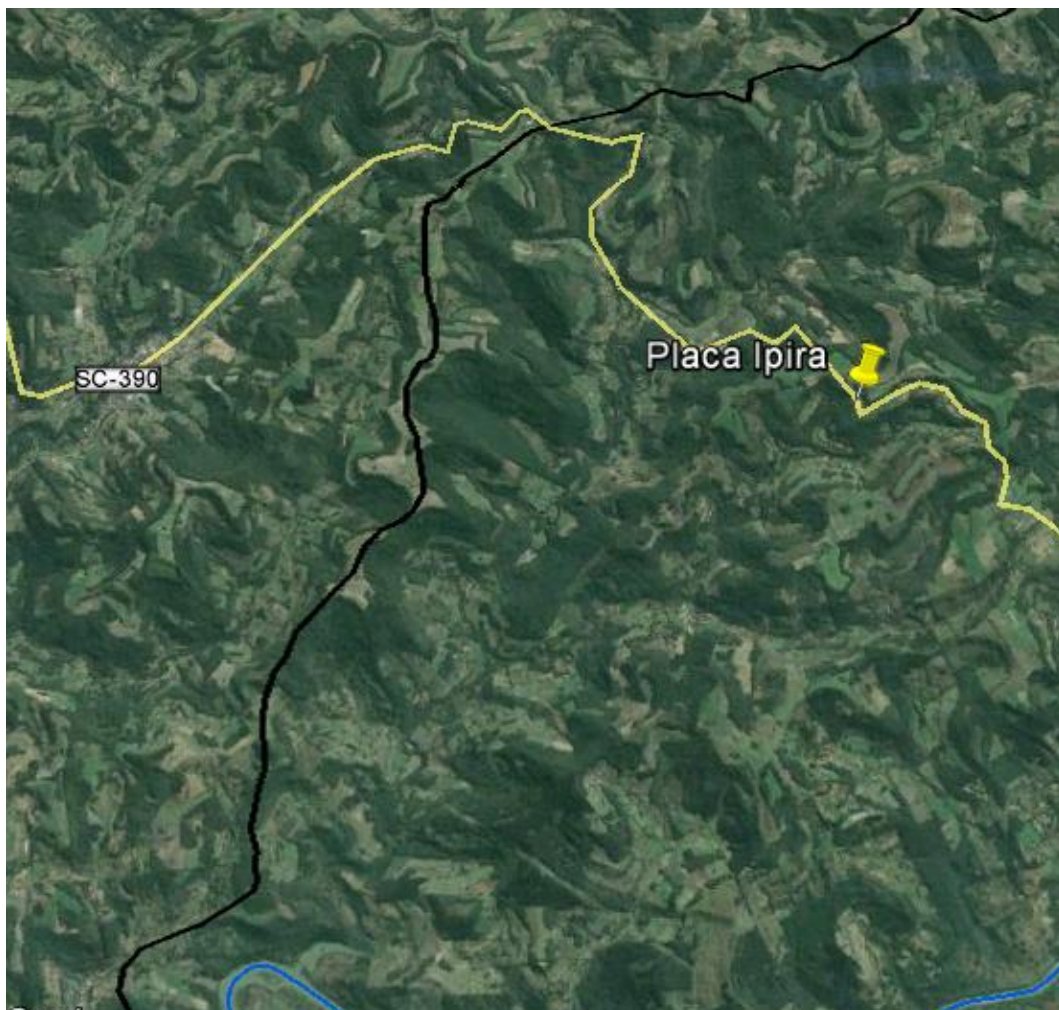
Dados da Placa	
Cidade:	Capinzal - SC
Local:	Rod SC 150 sentido Capinzal para Piratuba no terreno da SERP.
Coordenadas:	Latitude: 27°22'46.01"S Longitude: 51°36'40.65"O



Dados da Placa	
Cidade:	Piratuba – SC
Local:	Rod SC 390 vindo de Capinzal chegando ao centro da cidade de Piratuba, à esquerda em uma praça de lazer com quadra de futebol de areia e parquinho.
Coordenadas:	Latitude: 27°24'29.42"S Longitude: 51°45'16.70"O



Dados da Placa	
Cidade:	Ipira – SC
Local:	Rod SC 390 do lado direito da pista aproximadamente 7km do centro de Ipira no sentido Ipira para Peritiba.
Coordenadas:	Latitude: 27°22'39.13"S Longitude: 51°49'52.92"O



Dados da Placa	
Cidade:	Água Doce – SC
Local:	Rod SC 150 do lado esquerdo da pista no sentido Água Doce para Hercilópolis .
Coordenadas:	Latitude: 26°52'31.15"S Longitude: 51°31'53.94"O



Dados da Placa	
Cidade:	Água Doce – SC
Local:	Rod SC 464 sentido Herciliópolis para Salto Veloso, do lado direito da pista à aproximadamente 1km do trevo de acesso dessa rodovia.
Coordenadas:	Latitude: 26°48'59.52"S Longitude: 51°30'37.64"O



Figura 02 – Mapa da Bacia com as placas instaladas

